

图 158 青粉蝶属 *Valeria* 的脉序

(142) 青粉蝶 *Valeria anais* (Lesson, 1837) (图 159)

Danaus anais Lesson, 1837, *Voy. Thet.*: 343.

Pareronia valeria anais (Lesson): D'Abbrera, 1982: 174.

Pareronia valeria (Cramer): Chou, 1994: 264.

Valeria anais (Lesson): Corbet et Pendlebury, 1992, *The butterflies of the Malay peninsula*: 94.

形态 成虫：翅展 70—76mm。雄蝶翅正面淡蓝绿色，翅脉黑色，粗而明显。前翅前缘黑色，外缘有宽的黑带，黑带中镶嵌有 1 列蓝绿色的亚缘斑。后翅的外缘黑带宽而没有浅色斑列。翅反面似正面，但黑色明显淡化，后翅外缘黑带中有明显的浅色斑列。雌蝶颜色变化较大，斑纹似旖斑蝶属 *Ideopsis* 的种类，翅正面底色暗棕色，斑纹苍白色，中室内和臀区有长的纵条纹，中室外方有较短的纵纹，亚缘有卵圆形的斑列。反面斑纹似正面，但底色较淡。

雄性外生殖器背兜长；爪形突渐尖，约为背兜长度的一半；抱器瓣略呈三角形，末端尖角状，背缘有 1 枚齿状脊突；囊形突长；阳茎端基环发达；阳茎粗，稍长过背兜+爪形突的长度，较弯曲，没有基部盲囊。

雌性外生殖器后表皮突细长，前表皮突不明显；前阴片较大，上密布细鬃毛；囊导

管细，约为交配囊长度的 2/3；交配囊大，椭圆形；囊突较大，中部上凸下凹，上密布小齿突。

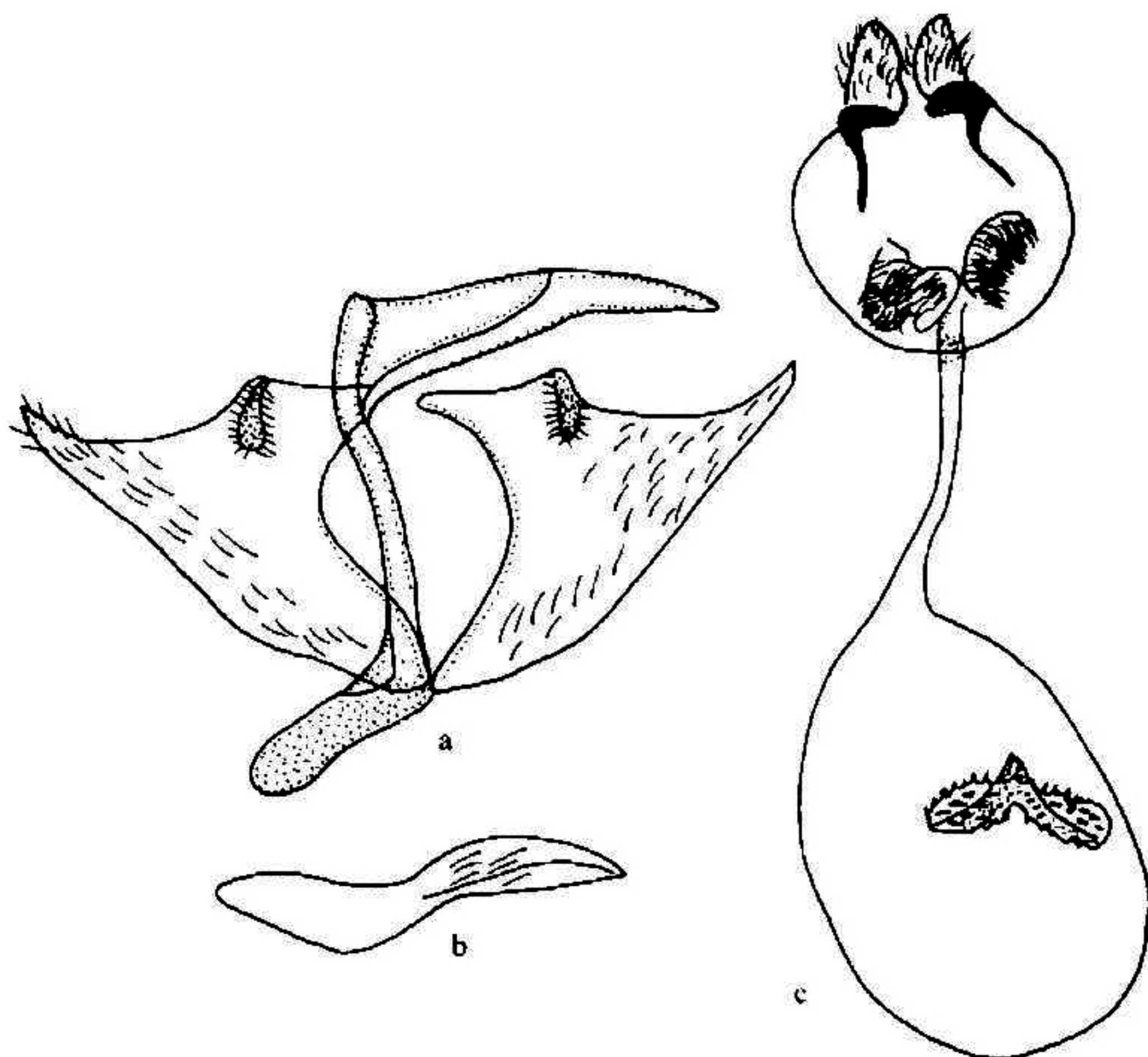


图 159 青粉蝶 *Valeria anais* Lesson

a. 雄性外生殖器；b. 阳茎；c. 雌性外生殖器

寄主 山柑 *Capparis heyneana* Wall.(白花菜科)。

分布 广东、海南；斯里兰卡，印度，缅甸，泰国，菲律宾，印度尼西亚。

说明 本种一直作为 *P. valeria* 的一个亚种，但因两者在马来西亚、泰国和缅甸同域发生，且没有明显的杂种，它们的雄性外生殖器也有较小的差异，故被提升为独立种。本种的雄蝶可以根据较圆的翅型和较黑粗的翅脉与 *P. valeria* 相区别。

中国亚种与分布

(a) 青粉蝶海南亚种 *Valeria anais hainanensis* (Fruhstorfer, 1912)(图版 XVI: 3, 4)

Pareronia valeria hainanensis Fruhstorfer, 1912, *Ent. Rundsch.*, 29: 6.

Valeria anais hainanensis (Fruhstorfer): Gu et Chen, 1997: 109.

观察标本：海南保亭 80m, 1♂, 1960.VI.24, 李常庆采；乐东 180m, 1♂, 1960.VI.14, 李常庆采；三亚 10m, 1♂, 1960.IV.5, 李锁富采；琼中 400m, 1♀, 1960.VII.15, 李常